

Rencontre

Handicap, Recherche & Citoyenneté

Avec le soutien de la

MAIRIE DE PARIS



FIRAH
Fondation Internationale
de la Recherche Appliquée
sur le Handicap
International Foundation
of Applied Disability
Research

Membres
fondateurs



Amis de la
Fondation



Partenaires
associés



Partenaires
médias



@FIRAHandicap

INTRODUCTION



Axel Kahn,
Président de la FIRAH

MAIRIE DE PARIS



Nicolas Nordman,
Adjoint à la Maire de Paris -
Personnes en situation de
handicap et accessibilité

Lauréats de l'Appel à Projets Général 2017

Soutien à l'inclusion des enfants en situation de handicap

une recherche appliquée menée par l'Université de Toulouse et l'Association Crescendo Paris.



Lauréats de l'Appel à Projets Général 2017

Résister au stigma dans le handicap psychique : un programme co-produit par les personnes souffrant de schizophrénie, leurs familles et les professionnels

une recherche appliquée menée par l'Université de Bordeaux et l'UNAFAM

université
de **BORDEAUX**


unafam

UNION NATIONALE DE FAMILLES ET AMIS DE PERSONNES
MALADES ET/OU HANDICAPÉES PSYCHIQUES

Lauréats de l'Appel à Projets Général 2017

Améliorer l'accessibilité des manuels scolaires numériques pour les élèves en situation de handicap visuel inclus en classes ordinaires (ACCESS-MAN)

une recherche appliquée menée par l'Université de Toulouse, l'IRIT et l'IJA de Toulouse



Lauréat de l'Appel à Projets Autisme et Nouvelles Technologies 2017

COORDINATION ET HABILITES SOCIALES CHEZ L'ENFANT PORTEUR DU TROUBLE DU SPECTRE DE L'AUTISME (TSA)

une recherche appliquée menée par le laboratoire de recherche CERPPS et des thérapeutes de terrain.



Appel à projets en partenariat avec *UEFA pour l'enfance*

GEOACCESS



Institut de Recherche
en Informatique de Toulouse
CNRS - INP - UT3 - UT1 - UT2J

Christophe Jouffrais



Julien Berthier



Grégoire Denis

GEOACCESS

Reine d'Angleterre interactive



GEOACCESS

Qui-est-ce ? *accessible*



GEOACCESS

Tableau tactile interactif



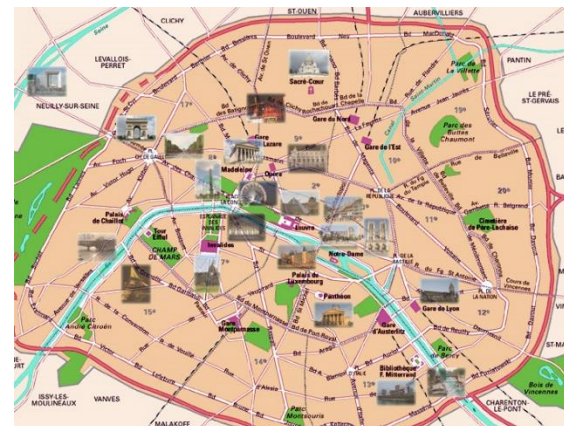
GEOACCESS

Carte interactive PARISTORIC

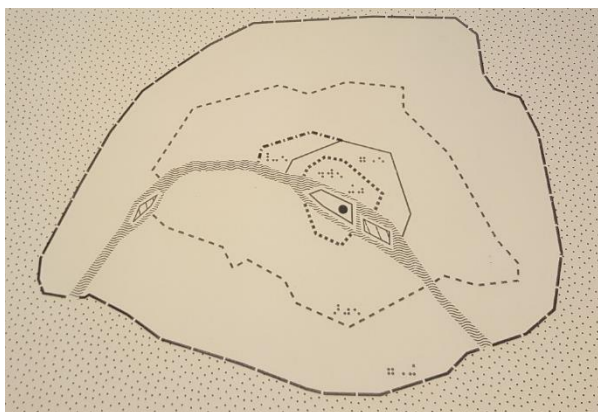
Carte 1 : Enceintes et grands axes de Paris



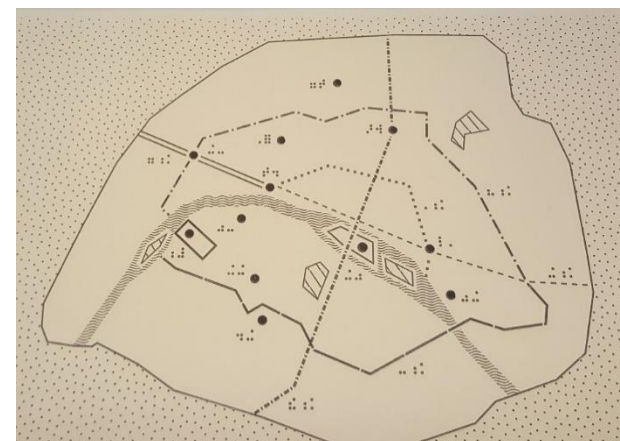
Carte 2 : Les principaux monuments



Carte 3 : Les enceintes de Paris en relief



Carte 4 : Les monuments de Paris en relief



GEOACCESS

Carte interactive PARISTORIC

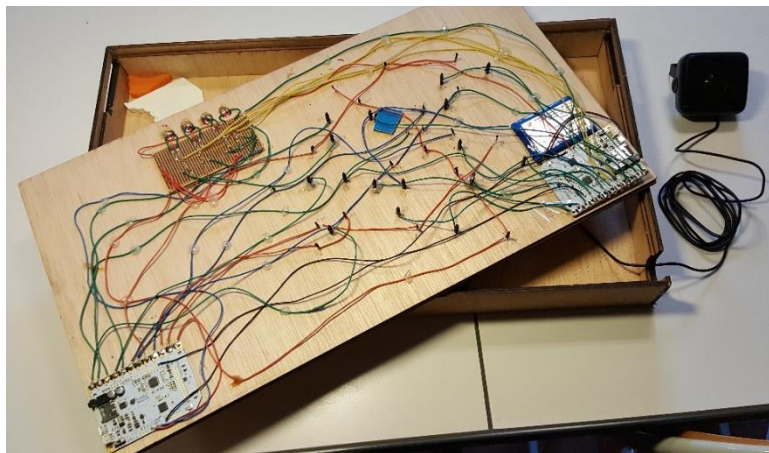
Principaux boulevards et monuments



Les enceintes de Paris



Touch Board



GEOACCESS

Cartes en relief vs. Puzzle interactif

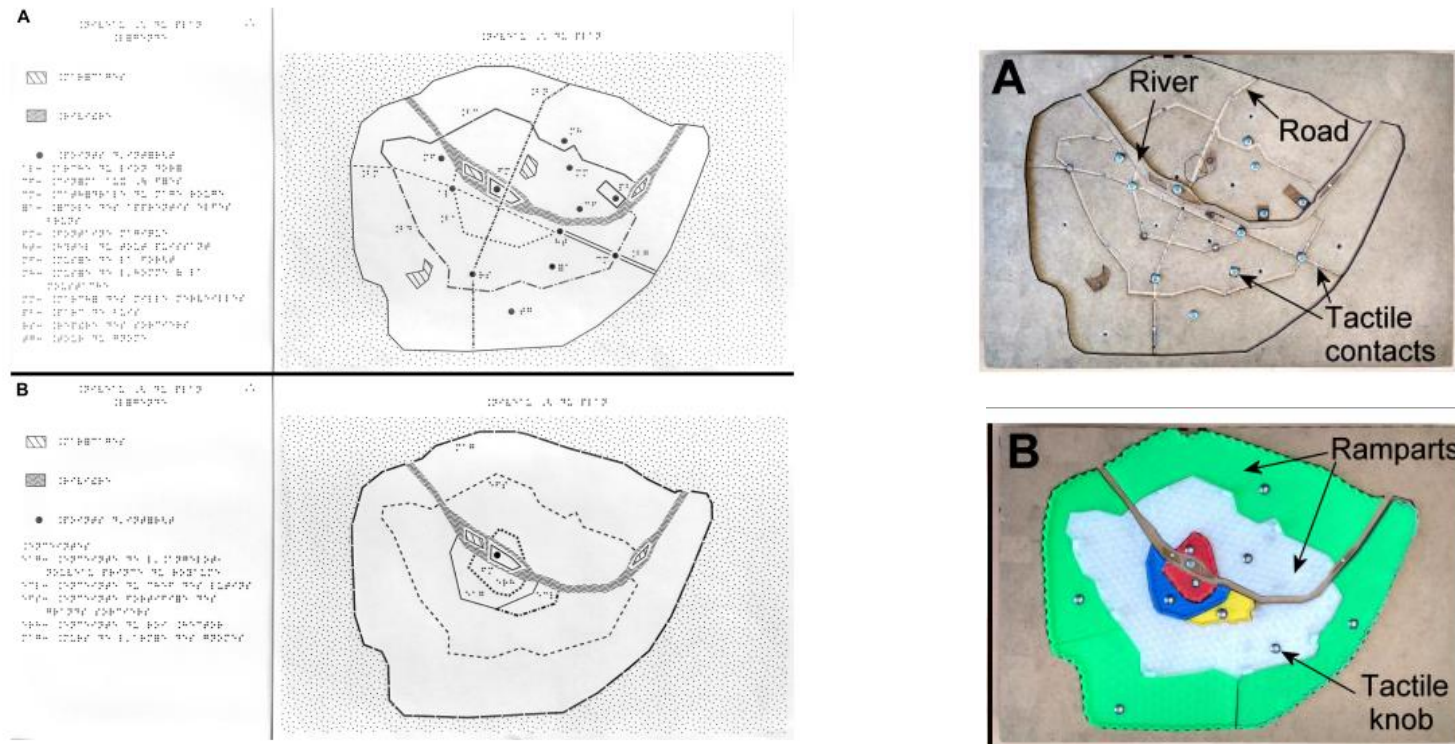
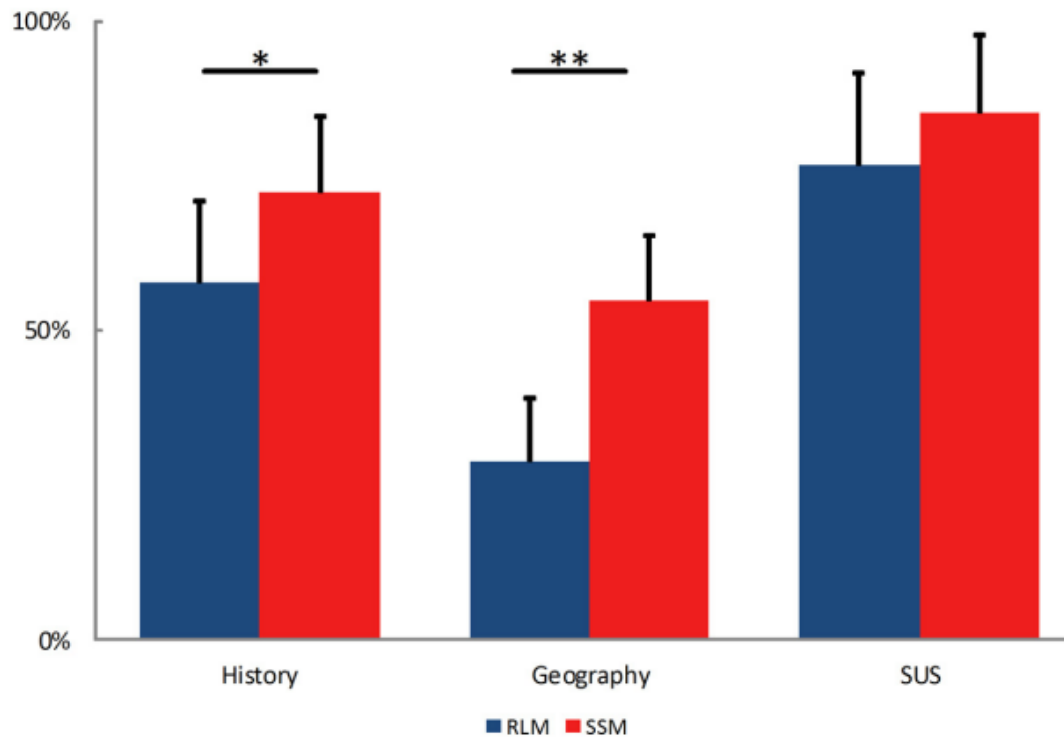


FIGURE 1 | The two raised-line maps (RLM) with their corresponding legends used in the control condition. The first map **(A)** represents the landmarks and roads of the kingdom in its current state as well as the river. The second map **(B)** shows the enlargement of the ramparts over time.

Résultats



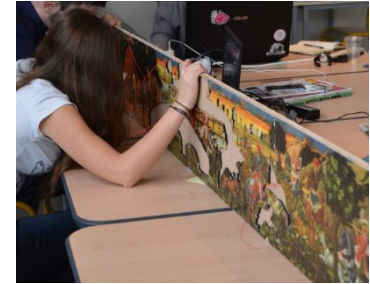
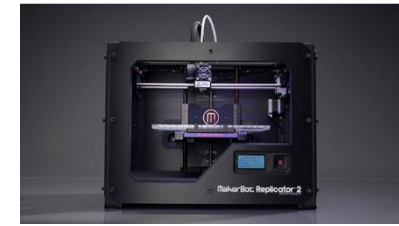
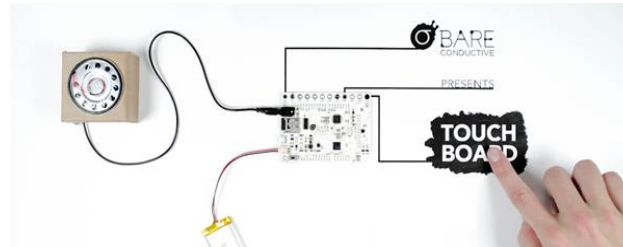
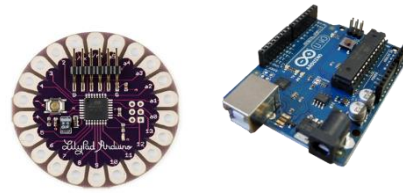
24 élèves non-voyants
de 14 à 19 ans

FIGURE 3 | Percentage of correct answers to the historical and geographical questions, as well as SUS score depending on the condition (** $p < 0.001$, * $p < 0.01$).

GEOACCESS

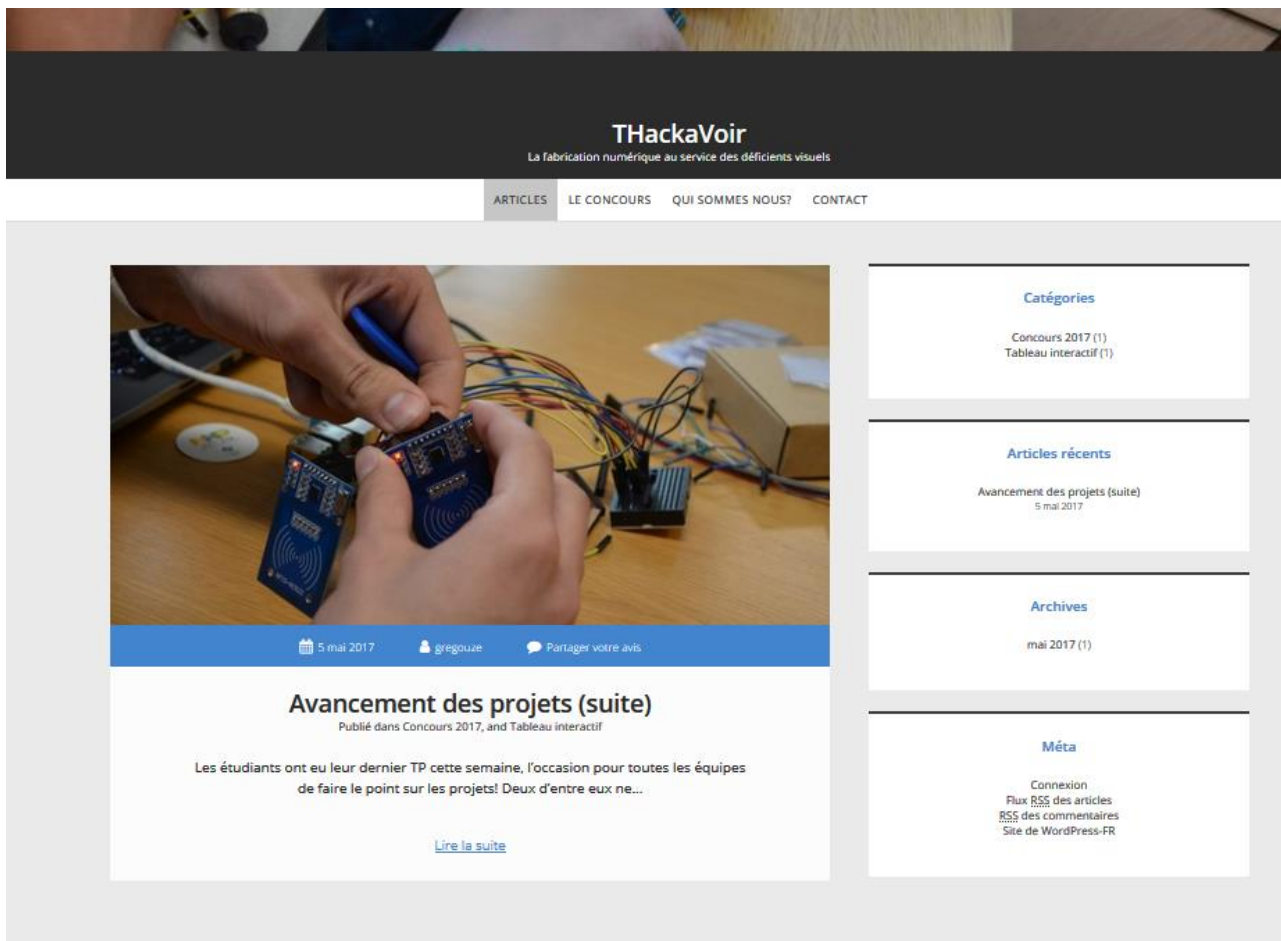
Concours Thackavoit

- Conception centrée utilisateur
- Prototypage rapide et bas coût
- Utilisation de mini PC Arduino, RaspBerry, TouchBoard
- Capteurs divers, NFC, actuateurs
- Soudure, bricolage, impression 3D
- Ressources des FabLab
- Prix Retina France



Thackavoir

concours et site <http://thackavoir.fr>



The screenshot shows the Thackavoir website interface. At the top, there is a dark header with the site name "THackAVoir" and the tagline "La fabrication numérique au service des déficients visuels". Below the header is a navigation menu with links for "ARTICLES", "LE CONCOURS", "QUI SOMMES NOUS?", and "CONTACT". The main content area features a large image of hands working on a blue electronic board with many wires. Below the image is a blue bar with a calendar icon for "5 mai 2017", a user icon for "gregouze", and a "Partager votre avis" button. The article title is "Avancement des projets (suite)", published in "Concours 2017, and Tableau interactif". The text of the article begins with "Les étudiants ont eu leur dernier TP cette semaine, l'occasion pour toutes les équipes de faire le point sur les projets! Deux d'entre eux ne...". A "Lire la suite" link is provided at the bottom of the article. To the right of the article are four sidebar widgets: "Catégories" (listing "Concours 2017 (1)" and "Tableau interactif (1)"), "Articles récents" (listing "Avancement des projets (suite)" dated "5 mai 2017"), "Archives" (listing "mai 2017 (1)"), and "Méta" (listing "Connexion", "Flux RSS des articles", "RSS des commentaires", and "Site de WordPress-FR").

THackAVoir
La fabrication numérique au service des déficients visuels

ARTICLES LE CONCOURS QUI SOMMES NOUS? CONTACT

Catégories
Concours 2017 (1)
Tableau interactif (1)

Articles récents
Avancement des projets (suite)
5 mai 2017

Archives
mai 2017 (1)

Méta
Connexion
Flux [RSS](#) des articles
[RSS](#) des commentaires
Site de WordPress-FR

5 mai 2017 gregouze Partager votre avis

Avancement des projets (suite)

Publié dans Concours 2017, and Tableau interactif

Les étudiants ont eu leur dernier TP cette semaine, l'occasion pour toutes les équipes de faire le point sur les projets! Deux d'entre eux ne...

[Lire la suite](#)

GEOACCESS



Institut de Recherche
en Informatique de Toulouse
CNRS - INP - UT3 - UT1 - UT2J

Christophe Jouffrais

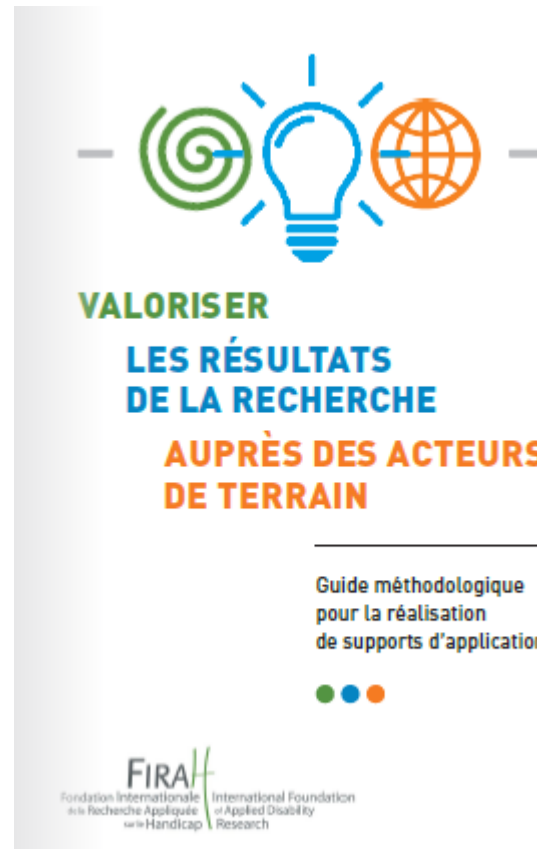


Julien Berthier



Grégoire Denis

VALORISER LES RESULTATS DE LA RECHERCHE AUPRÈS DES ACTEURS DE TERRAIN



"DE LA DISQUALIFICATION À LA PRISE DE PAROLE EN SANTÉ MENTALE". Recherche sur les conditions d'émergence, de reconnaissance et de prise en compte de la parole des personnes dites handicapées psychiques par les décideurs publics

Chercheurs accompagnateurs

Isabelle Maillard, Lætitia Prangé

Chercheurs acteurs

Jeanne Tendero, Bernard James



ADVOCACY FRANCE

Florence Leroy

Appels à projets 2018

Handicap & Accès aux soins

FONDATION HANDICAP



Handicap & Grande Précarité



croix-rouge française
PARTOUT OÙ VOUS AVEZ BESOIN DE NOUS



Handicap & Milieu Rural



Handicap & Vieillesse



CONCLUSION



**Axel Kahn,
Président de la FIRAH**

Rencontre

Handicap, Recherche & Citoyenneté

Avec le soutien de la

MAIRIE DE PARIS



FIRAH
Fondation Internationale
de la Recherche Appliquée
sur le Handicap

International Foundation
of Applied Disability
Research

Membres
fondateurs



Amis de la
Fondation



Partenaires
associés



Partenaires
médias



@FIRAHandicap